

# ¡Buen día!



Soy Miss Patricia, directora de Sagrado Corazón de Belén Preschool – Elementary.

Y me encanta poder BRINDARLE INFORMACIÓN DE NUESTRA ESCUELA

Cualquier consulta pueden escribirme o llamarme a:

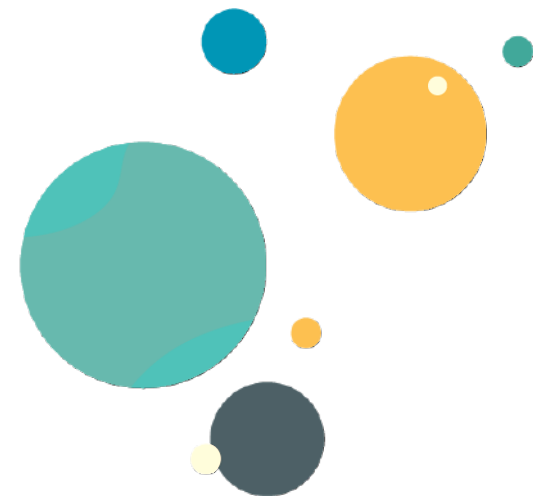
**[direccion@scbschool.edu.pe](mailto:direccion@scbschool.edu.pe)**

Celular: **991663041**



# SAGRADO CORAZÓN DE BELÉN

PRESCHOOL – ELEMENTARY SCHOOL





## Sagrado Corazón de Belén

### “Mi escuela, mi segundo hogar”

La elección de una escuela para su hijo/a es una decisión muy importante y requiere siempre de preguntarnos como padres **¿Qué deseo para mi niño o niña? ¿Cómo quisiera que aprenda? ¿Qué espero de la escuela? ¿La escuela que nos alberga nos brinda confianza? ¿Coincidimos con la escuela que he elegido en valores y principios que formarán a mi hijo/a?**

**Sagrado Corazón de Belén** se creó en el 2004 con el fin de brindar un espacio educativo que atienda con vocación, dedicación, profesionalismo, responsabilidad, disciplina, respeto y amor a nuestros niños y niñas, contribuyendo claramente en su formación de manera integral.







# Sagrado Corazón de Belén

## “Mi escuela, mi segundo hogar”

En **Sagrado Corazón de Belén**, creemos en una infancia que aprende **jugando, explorando y viviendo experiencias con sentido**. Nuestra escuela abraza una metodología **socio constructivista**, inspirada en la **filosofía Reggio Emilia** y nutrida por los aportes de las **Neurociencias**, que nos enseñan que el aprendizaje florece cuando hay vínculo, emoción y curiosidad.

Reconocemos a cada niño y niña como un **ser único, capaz y profundamente creativo**, protagonista de su propio camino de aprendizaje. Por ello, cuidamos y diseñamos **espacios que invitan a descubrir, preguntar y crear**, donde la experiencia, el diálogo y el juego se convierten en lenguajes para comprender el mundo.

Acompañamos a cada estudiante con **mirada atenta y respetuosa**, honrando sus ritmos, intereses y potencialidades, para que crezcan seguros, felices y confiados, construyendo aprendizajes que dejan huella para toda la vida.





SPIDERMAN



## Sagrado Corazón de Belén

“Mi primera escuela, mi segundo hogar”

Los niños y niñas necesitan, para su buen desarrollo, de un espacio educativo que los **escuche, los acompañe, los integre, los fortalezca a nivel socioemocional y los vincule de manera positiva:** con sus compañeros, con el aprendizaje, con la escuela y con su entorno.

SCB es más que letras en un papel, es todo lo que se genera y sucede en el aula, en donde siempre se promueve: **Juegos, experiencias, actividades, interacciones y trabajo en equipo.**





ENSEÑANDO CON EL CORAZÓN

# Principios Institucionales que practicamos en la Cotidianidad:

Calidad

Contextualización

Individualización

Equidad

Interculturalidad

Democracia

Ética

Inclusión

Conciencia ambiental

Creatividad innovadora



# Valores Institucionales que practicamos en la Cotidianidad:

Amor

Sabiduría

Responsabilidad

Identidad

Flexibilidad

Perseverancia

Tolerancia






**DESARROLLAMOS NUESTROS PRINCIPIOS Y VALORES EN LA COTIDIANIDAD**





## OBJETIVOS SCB

Para responder de manera coherente a los desafíos actuales y garantizar una educación de calidad para todos nuestros estudiantes, la Institución Educativa Sagrado Corazón de Belén establece los siguientes objetivos:

- 1. Promover el desarrollo integral de las capacidades personales**, fortaleciendo herramientas esenciales como el pensamiento crítico y reflexivo, el trabajo colaborativo y las habilidades socioemocionales: voluntad, tolerancia, empatía y autorregulación, que permitan la formación de ciudadanos activos, conscientes y comprometidos con la sociedad.
  - 2. Favorecer experiencias de aprendizaje integrales y significativas**, en las que los estudiantes desarrollen sus capacidades y disposiciones desde una metodología participativa, reflexiva y crítica, despertando el interés por los asuntos de su entorno y promoviendo una participación activa y responsable en la transformación social. Estas experiencias pedagógicas se desarrollan a través de los siguientes procesos:
    - 1. Vincular con el aprendizaje:** las preguntas y temas de investigación nacen de inquietudes reales y significativas para la vida del estudiante.
    - 2. Hipotetizar:** los estudiantes formulan posibles respuestas, escuchan diversas teorías y participan en procesos de construcción y reconstrucción de ideas junto a sus docentes y compañeros.
    - 3. Investigar:** buscan información, profundizan conceptos y se convierten en protagonistas de su propio aprendizaje.
    - 4. Construir:** materializan sus ideas y teorías mediante proyectos, producciones y experiencias que evidencian la construcción del conocimiento.
  - 3. Establecer y fortalecer relaciones basadas en el respeto, el afecto, la confianza mutua y la comunicación.** promoviendo vínculos saludables entre estudiantes, personal y familias, orientados al trabajo colaborativo y a la construcción de una comunidad educativa comprometida.
  - 4. Ofrecer un ambiente físico concebido como “tercer maestro”**, un espacio que propone acciones, comunica valores y refleja los principios y objetivos de la escuela; un entorno donde cada ambiente evidencie la presencia de los niños, su identidad, la belleza y la armonía, favoreciendo la interacción, la exploración y la intervención pedagógica.
  - 5. Fortalecer el nivel académico del equipo de trabajo**, promoviendo su actualización y crecimiento profesional continuo, y favorecer el progreso sostenido del rendimiento académico y socioemocional de los estudiantes.
- 



**LA EXPERIENCIA COMO PRACTICA  
PEDAGÓGICA**





## MISION

La Institución Educativa Privada Sagrado Corazón de Belén Preschool – Elementary School tiene como misión ofrecer una formación integral, humana y transformadora, donde cada niño y niña es reconocido como un ser competente, curioso, capaz y dotado de múltiples lenguajes, protagonista de su propio proceso de aprendizaje y desarrollo.

Desde una pedagogía socioconstructivista e inspirada en la filosofía Reggio Emilia, acompañamos a cada estudiante en la construcción de aprendizajes significativos que potencien su autonomía, pensamiento crítico, creatividad, sensibilidad, convivencia respetuosa y compromiso con la comunidad.

Promovemos experiencias estéticas, afectivas y retadoras basadas en la indagación, la exploración, el juego, la investigación y la expresión en todas sus formas, integrando los aportes de la Neuroeducación para garantizar un aprendizaje respetuoso del cerebro infantil, de sus emociones y de sus ritmos.

Fomentamos la responsabilidad, la solidaridad, la conciencia ecológica y el cuidado de la salud física y emocional, acompañando al estudiante a construir su proyecto de vida desde la primera infancia, en un entorno seguro, acogedor y profundamente humano.





## VISION

La Institución Educativa Privada Sagrado Corazón de Belén Preschool – Elementary School aspira a consolidarse como una comunidad educativa referente en Lima Metropolitana y el país, reconocida por su enfoque innovador, humanista y centrado en la infancia, donde cada niño y niña desarrolla plenamente su potencial desde una experiencia escolar significativa y feliz.

Proyectamos una escuela donde los estudiantes:

- Acceden al mundo letrado de manera natural, funcional y con sentido.
- Resuelven problemas creativamente, empleando pensamiento crítico, lógico y divergente.
- Se expresan a través de múltiples lenguajes: arte, movimiento, palabra, ciencia, juego, tecnología y emocionalidad.
- Construyen vínculos afectivos seguros que fortalecen su bienestar emocional, social y espiritual.

Aspiramos a formar ciudadanos sensibles, solidarios, autónomos y resilientes, capaces de aprender toda la vida, tomar decisiones responsables, participar activamente en su comunidad y contribuir a la construcción de una sociedad más justa, sostenible y fraterna.

Nuestra visión se sustenta en una práctica pedagógica viva, estética, reflexiva e investigativa, profundamente respetuosa de los derechos de la infancia, coherente con la filosofía Reggio Emilia, y fortalecida por los avances de la Neuroeducación contemporánea.





# ¿Qué se promueve en SCB?





**DESARROLLANDO VÍNCULOS POSITIVOS CON EL APRENDIZAJE, LA ESCUELA Y LAS PERSONAS**



**DESARROLLANDO VÍNCULOS POSITIVOS CON EL APRENDIZAJE, LA ESCUELA Y LAS PERSONAS**

# Metodología

## Metodología Socio Constructivista

Algunos personajes  
que nos inspiran:

Loris Malguzzi

Lev Vigotsky

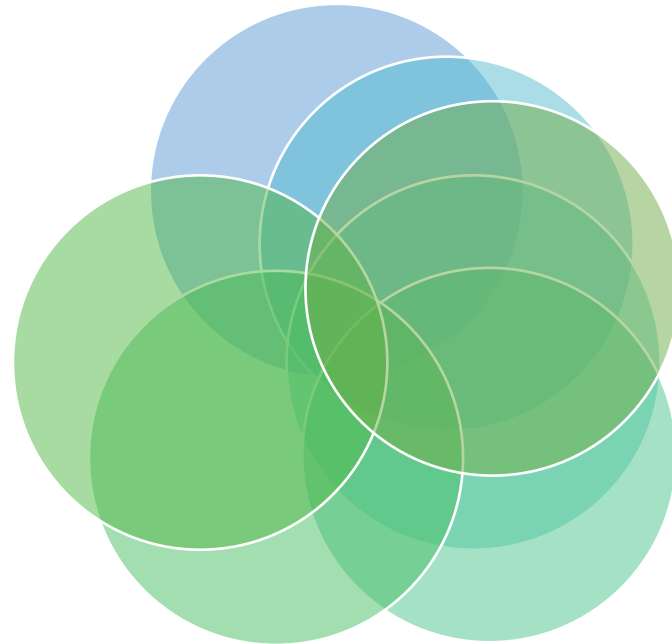
Bernard Aucouturier

María Montessori

Carla Rinaldi

Howard Gardner

Inspirados en la  
Filosofía Reggio  
Emilia



## Proyecto educativo SCB



# HORARIO

## NURSERY

2 años 3:00 a 5:00 p.m.

## PRESCHOOL

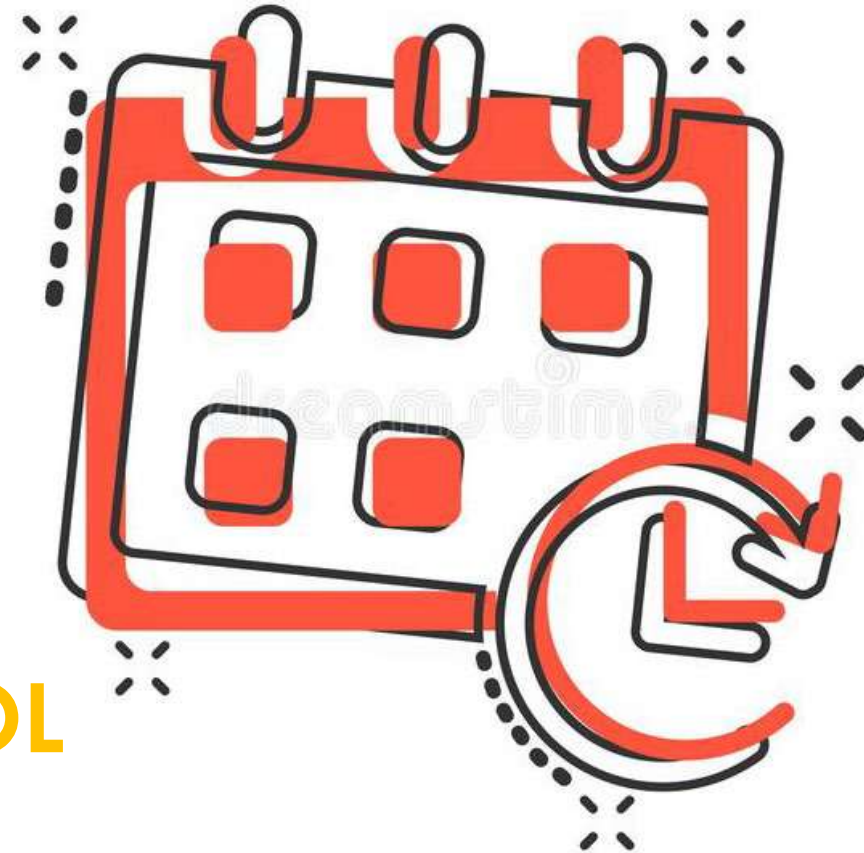
3 años 8:30 a 1:00 p.m.

4 años 8:30 a 1:30 p.m.

5 años 8:30 a 1:45 p.m.

## ELEMENTARY SCHOOL

Primaria: 7:30 a 2:00 p.m.





## Estrategias de éxito

Reconocemos que el trabajo en equipo es esencial y en SCB buscamos que la comunicación sea fluida y de esta manera logremos alcanzar nuestros objetivos:

- 1. Reunión con la maestra encargada del aula:** Con el fin de brindar la información detallada de competencias, contenidos, actividades y otros que se desarrollarán durante el bimestre.
- 2. Comunicación por los medios formales Sieweb y Journal:** nos permite mantener una comunicación oficial y formal con todos los miembros de la comunidad, directora, coordinadora, psicóloga y profesora.
- 3. Comunicación por medio del WhatsApp individual:** Es una aplicación que nos permite mantener una comunicación directa y rápida con todos los miembros de la comunidad, directora, coordinadora, psicóloga y profesora.
- 4. Comunicación por medio del WhatsApp grupal:** Cada edad y grado cuenta con un wsp grupal que tiene como finalidad ser un medio informativo inmediato y desarrollar comunicaciones de aula.





# Somos una gran comunidad

Los padres de familia forman parte de la comunidad, su participación es activa en cada año académico, se espera que junto a la maestra y todos los miembros de la escuela promueva y genere espacios de aprendizajes vinculados con la realidad de cada niño y niña.

Los padres de familia son corresponsables en la promoción de la convivencia sin violencia en la institución educativa, asumiendo su rol en el ámbito familiar, transmitiendo sus valores y modelos con sus acciones y/o conductas dentro de su hogar, en la escuela y en su comunidad.



Lo que los niños crean  
son universos personales, en  
cada producción está su ser,  
sus ideas, sus experiencias y  
sentimientos.

En SCB acompañamos con  
amor , responsabilidad y  
sabiduría.



El éxito del aprendizaje en los niños radica en cuánto los involucremos en el proceso de encontrar respuestas.

¡Somos SCB!

